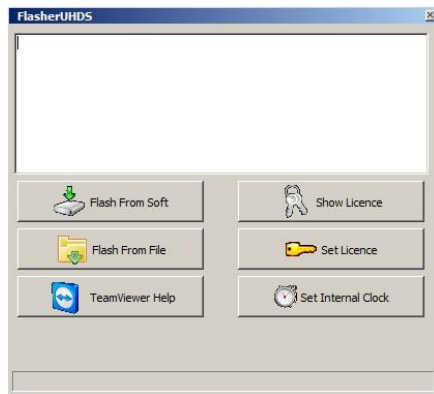


1. Objąsnienie funkcji zakłądki TOOLS:



- **Flash From Soft** - aktualizacja wewnętrznego oprogramowania interfejsu na podstawie wersji softu
- **Flash From File** - aktualizacja wewnętrznego oprogramowania interfejsu z pliku
- **Team Viewer** - program do zdalnej pomocy online (udostępnienie pulpitu komputera naszemu pracownikowi)
- **Show Licence** - podgląd posiadanych licencji
- **Set Licence** - aktywacja nowo zakupionych licencji. Otrzymany kod aktywacyjny należy przekopiować i potwierdzić. Możliwe komunikaty:
 - **ACK 00** prawidłowy kod
 - **ACK 01** błędny kod
 - **ACK 02** ważność wprowadzonego kodu dobiegła końca. Możliwe przyczyny:
 - Źle ustawiony wewnętrzny zegar interfejsu. Użyj klawisza **Set Internal Clock**
 - Kod uległ przeterminowaniu. Ze względów bezpieczeństwa ważność nowo wygenerowanego kodu wynosi dwa dni. W tym okresie za pomocą kodu możemy aktywować zakupioną licencję
- **Set Internal Clock** - ustawienie wewnętrznego zegara interfejsu (wymagane połączenie z internetem)
- **License Hash** - numer znajduje się w zakłądce **TOOLS/UHDS UTILITY/SHOW LICENCE/Licence Hash**. Numer pozwala nam na identyfikację urządzenia oraz zawartych w nim informacji.

Pos	Status	Brand	Authorization	License ID
10	✓	Fiat	Dump Tool	FT 0007
11	✓	Fiat	Fiat 500 OBD	FT 0008
12	✓	Fiat	Punto EVO / Iveco 2011 / Ducato 2011 OBD	FT 0009
13	✓	Fiat	Alfa Mito/Gulitta/Fiat 500 New OBD	FT 0010
14	✓	Fiat	Panda 2012... OBD	FT 0011
15	✓	Fiat	Freemonth 2012... OBD	FT 0012
16	✓	Fiat	Fiat Body OBD	FT 0013
17	✓	Skoda	Basic OBD	FD 0001
18	✓	Skoda	AirBag 2005... OBD	FD 0002
19	✓	Skoda	Color OBD	FD 0003
20	✓	Skoda	Focus NEC OBD	FD 0004

License Hash: BCF9796496819872497C5880DC08AFA5714CEC218E3C3CF188DE3084048E021...P45C0AC3732A7115A8EE1DC338F8F03D3A8ECC88FE942080C15A838E43388E4A8FB49FE
F0849495115086E313F8A2080C1788A4770278F760F74073844464E8E85A1935102C422101668888F08F902000F378110E8E8E8A270A86A59C8C33F9A100C4C37
B8E0A5477E1C1E4072A0DEA4CFC04430A7A0548E17F548E5278AFF078880390100087A7C7C02F4AC13EE22A8A00C48F577825826C7543E83E477E88F1003E66A4E938F8F03D3852
E2F658A4C040F4607C55

Buttons: Save Licences to File, Copy HASH to Clipboard

- **Save Licences to Files** - zapisanie posiadanych licencji do pliku
- **Copy HASH to ClipBoard** - kopiuje numer HASH do pamięci podręcznej komputera

2. Objąsnienia komunikatów podawanych przez program:

- **E002 Time Lock Contact Distributor** - blokada czasowa interfejsu. W celu zdjecia blokady proszę skontaktować się z dystrybutorem podając informację o numerze seryjnym interfejsu SN:xxxxxxx oraz numerem błędu.
- **E010: Clock Not Set- You must go: Tools-> Set Internal Clock** - ustaw zegar systemowy (wymagane połączenie z internetem)
- **E020: RTC Failure - Contact Distributor** - uszkodzony interfejs skontaktuj się z dystrybutorem
- **E040: Security OFF - You must go Tools-> Set Internal Clock** -ustaw zegar systemowy (wymagane połączenie z internetem)
- **You must buy this function-contact seller Required License No...** - brak aktywnego pozwolenia do użyci danej funkcji. W celu wykupienia licencji skontaktuj się ze sprzedawcą



SMOK