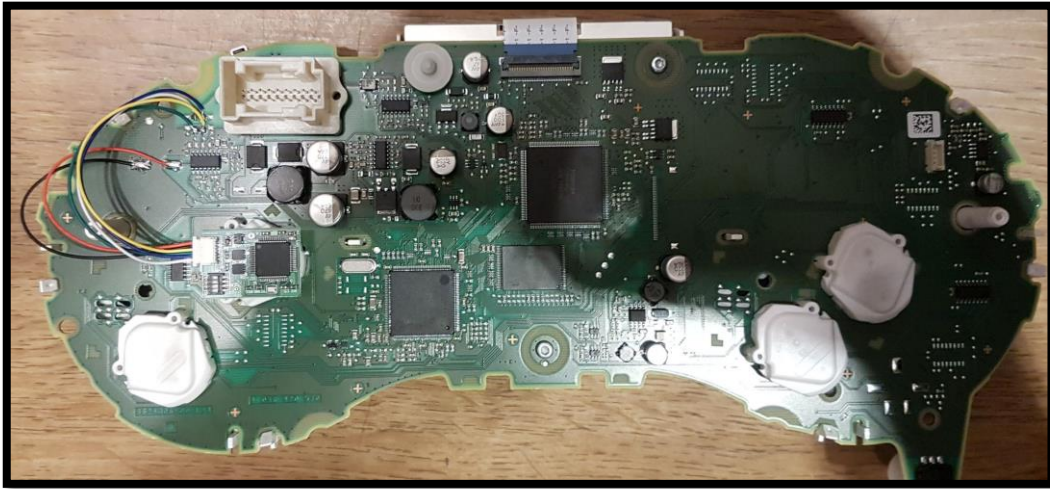


Can Filter RX_RX Mercedes W166, W246

Block synchro EZS-Dashboard (required)

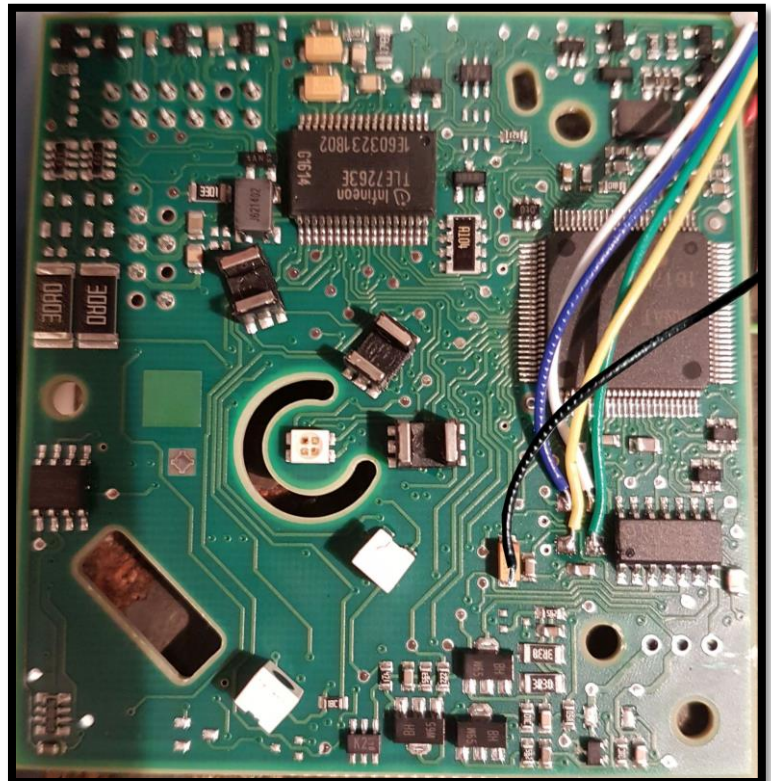
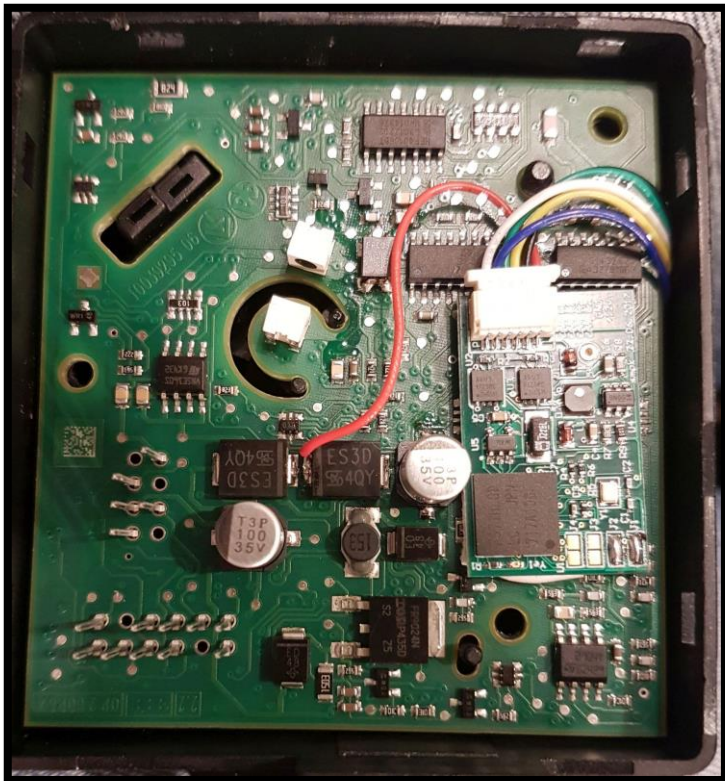


OPTIONAL:

1. **Block read original Km from EZS** by diagnostic tester (read KM from EZS is same as from Dashboard)



2. **Block read original Km from EZS and ECU**(in diesel) by diagnostic tester (read KM from EZS and ECU is same as from Dashboard)



	Wartości rzeczywiste	Wartość rzeczywista	Wartość nominalna
467	Zawartość sadzy w filtrze cząstek stałych (wartość modelowa)	0.25g	≤ 14.00
581	Stopień napełnienia filtra cząstek stałych	48.9%	≤ 200.0
987	Cisnienie spalin	1046hPa	[700 .. 2000]
918	B28/8 (czujnik różnicowy ciśnienia filtra cząstek stałych)	0hPa	
577	B19/7 (czujnik temperatury przed katalizatorem)	66.56°C	≤ 1000.00
544	B19/9 (czujnik temperatury przed filtrem cząstek stałych)	71.76°C	≤ 1000.00
709	B19/11 (czujnik temperatury przed turbosprężarką)	92.96°C	≤ 1000.00
202	Temperatura spalin przed katalizatorem SCR	40.66°C	≤ 1000.00
047	Przebieg całkowity przy ostatniej skutecznej regeneracji	188574km	
260	Przebieg całkowity od ostatniej korekty zawartości popiołów	188272km	
434	Przebieg całkowity	41 km	



Block KM in ECU causes the selected KM to be close to the counter state